

## 毎日を笑顔で、心癒される空間。

「エコハウス三国ヶ丘」では、入居者の方々に毎日生き生きと

笑顔で暮らしていただくため、心やすらぐ環境、心癒される空間を大切に考えています。

お一人で、ご夫婦での時間、また食堂では、人と人とのふれあいを楽しむ時間、

それぞれの時間も快適に暮らしていただけるよう安心して生活できる

心のこもった介護サービスを提供いたします。

# エコハウス 三国ヶ丘

介護付有料老人ホーム



### 施設概要

設置主体 / 社会福祉法人ラポール会

笑寿

開設年月 / 平成19年5月

敷地面積 / 583.49m<sup>2</sup>

建物延面積 / 木造 地上2階 612.36m<sup>2</sup>

エコハウス 三国ヶ丘

開設年月 / 平成18年3月

敷地面積 / 848.22m<sup>2</sup>

建物延面積 / 鉄骨 地上3階 1417.83m<sup>2</sup>

### 交通のご案内

JR 阪和線「堺市駅」より徒歩約10分



### 関連施設

介護老人福祉施設くみのき苑

介護老人福祉施設くみのき苑ゆらら

くみのき苑デイサービスセンター

くみのき苑デイサービスセンター千寿

デイサービスアクアくみのき

デイサービスくみのき苑ゆらら

デイサービスアクア堺北

くみのき苑デイサービスセンターもず陵南

短期入所生活介護(ショートステイ)(もず陵南・北長尾)

訪問介護(ホームヘルパー)

居宅介護支援事業所(くみのき・笑寿)

在宅介護支援センター

くみのき苑グループホーム(2ユニット)

くみのき苑グループホーム千寿(3ユニット)

介護付有料老人ホームエコハウスくみのき

小規模多機能ホーム(千寿・ひなた)

サービス付き高齢者住宅くみのき苑堺北

サービス付き高齢者住宅くみのき苑もず陵南

サービス付き高齢者住宅くみのき苑北長尾



社会福祉法人ラポール会

<http://rapport-kuminoki.jp/>

### 協力医療機関

社会医療法人清恵会 清恵会病院

堺市堺区南安井町1丁1-1 TEL.072-223-8199(代)

特定医療法人仁悠会 吉川病院

堺市北区東三国ヶ丘町4丁1-25 TEL.072-259-0100(代)

デイサービス  
笑寿しょうじゅ

〒591-8045 大阪府堺市北区南長尾町1丁2番31号

お気軽にお問合わせ下さい FAX.072-251-7107

**TEL.072-251-7110**

エコハウス  
三国ヶ丘  
介護付有料老人ホーム

〒591-8045 大阪府堺市北区南長尾町1丁3番13号

お気軽にお問合わせ下さい

TEL.072-256-2277 FAX.072-256-2233

**0120-550-224**

# 笑寿しょうじゅ 大寿

デイサービス

エコハウス  
三国ヶ丘  
介護付有料老人ホーム

# 笑寿しょうじゅ 大寿



### デイサービス<通所介護>

食事・排泄・健康チェックから、マシンを使ったりリハビリテーションなどの各種サービスを受けていただけます。和やかな心のふれあいや、パワーリハビリなどによる身体機能の維持・向上を通して、ご利用者の方々が、健康で豊かな毎日を暮らせることを目指します。

健康を祝福し、喜び、祝う…

「寿」にはそもそも、健康と長寿を祝うという意味があるのはご存知の通り。

喜寿、米寿、白寿…

七十七歳、八十八歳、九十九歳の長寿の祝いをそれぞれそう呼ぶのにちなみ、そして、ここで生まれるみなさんの笑顔が、健康と長寿につながり、また新たな笑顔が生まれますように、この施設を「笑寿」と名付けました。

# しょうじゅ 大寿

デイサービス

## ゆったりした 温浴設備でリラックス



ゆず湯 バラ湯 葛蒲湯



足湯 笑寿のお風呂では毎月替わりで“季節の湯”を楽しんでいただけます。ゆったりのんびり人気のリラックスタイムです。

ゆっくりと自分のペースで機能回復

和やかな雰囲気、

また来るのが楽しみになるはず…

### レッドコード・エクササイズ

ノルウェーの理学療法士とドクターによって開発された効果的なエクササイズです。一定の軌跡運動によって、正確で効果的な反復運動ができます。絶えず最初のポジションに戻る動きをレッドコードがアシストしますので、筋力が弱くなってしまっている方でも、無理なくスムーズな運動が可能です。

各自の機能レベルに合わせたトレーニングを、グループトレーニングでリズミカルに、楽しく効果的に行います。



### パワーリハビリテーションとは

日常生活では使うことの少ない筋肉を、機器を使って動かしていきます。本来持っている体の機能を活性化させ、体力の回復を促します。

機器は、無理なく筋肉を動かせるよう設計されていますので、変形性関節症や骨粗鬆症の方でも、関節や骨に負担がかからず、心負担も入浴時に比べ、軽い負担だと言われています。

専門のスタッフが、お一人おひとりに合ったメニューを作成し、1対1で対応させていただきます。

デイサービス笑寿では、ご利用者の介護予防・自立回復・介護軽減を目指して、プログラムにパワーリハビリテーションを取り入れています。



使用する  
機器例

※写真は当法人既存施設などのもので全てイメージです。

## 利用対象

要介護認定を受けられている方で、要支援1、2、要介護度1、2、3、4、5の認定を受けられた方

## 提供内容

### ●送迎

・ご自宅まで、送迎させていただきます。

### ●健康チェック

・看護師が常駐し、ご利用者の血圧や体温などを測定します。

### ●入浴【普通入浴】

●リハビリテーション  
・健康体操 ・運動療法  
・機械を使用するの筋力トレーニング (パワーリハビリテーション)  
・レッドコード・エクササイズ

・柔道整復師によるマッサージ

### ●アクティビティ

・趣味的活動 他

### ●食事の提供、及び介助

(火・木・土と月・水・金の午前のみ)  
・咀嚼(かむ行為)や嚥下(飲み込み)の状況に合わせて、お食事の形態(一口大や刻み食など)のご相談に応じます。

### ●排泄介助

・ご利用者の身体状況に応じた介助を行います。

### ●各種相談

・日常生活における様々なご相談に応じます。



## プログラム

1部制(火・木・土)	2部制(月・水・金)
8:30 送迎 送迎コースにより時間の変動があります。	8:30 送迎 送迎コースにより時間の変動があります。
9:00 施設到着 バイタル測定	9:00 施設到着 バイタル測定
9:30 準備体操 リハビリテーション (各マシンを使った運動) (レッドコード・エクササイズ)	9:30 準備体操 リハビリテーション (各マシンを使った運動) (レッドコード・エクササイズ)
入浴 趣味活動	12:00 昼食 12:30 送迎 送迎コースにより時間の変動があります。
12:00 昼食	
13:00 準備体操 リハビリテーション (各マシンを使った運動) (レッドコード・エクササイズ)	12:30 送迎 送迎コースにより時間の変動があります。
入浴 趣味活動	13:00 施設到着 バイタル測定
15:00 ティータイム	14:00 準備体操 リハビリテーション (各マシンを使った運動) (レッドコード・エクササイズ)
16:00 送迎 送迎コースにより時間の変動があります。	15:30 ティータイム 16:30 送迎 送迎コースにより時間の変動があります。

※介護に関わる制度の変更等により、変更する場合がございます。

## タイムスケジュール

曜日	サービス提供時間
月	2部制 第1部 9:00~12:30(3時間30分) 第2部 13:00~16:30(3時間30分)
火	1部制 9:00~16:30(7時間半)
水	2部制 第1部 9:00~12:30(3時間30分) 第2部 13:00~16:30(3時間30分)
木	1部制 9:00~16:30(7時間半)
金	2部制 第1部 9:00~12:30(3時間30分) 第2部 13:00~16:30(3時間30分)
土	1部制 9:00~16:30(7時間半)

# エコハウス 三国ヶ丘

介護付有料老人ホーム

毎日が楽しく快適な満足できる、

心癒される空間がここに。

料金も定額で安心して暮らせます。

### ご入居案内

ご利用(入居)対象者:日常生活の一部(又は全部)に見守り(要支援)や介助の必要な寝たきりの方、認知症の方(要介護1以上)

### 介護付有料老人ホーム エコハウス三国ヶ丘 サービス内容

### 定期健康診断(年2回) 協力医療機関にて

### 医師による週2回の往診 (協力医療機関にて)

健やかに毎日をお送りいただくために、と毎週2回の往診を行います。ちょっとしたことも気軽にご相談いただけます。

### 各種様々なイベントを 実施してまいります

いきいきと暮らしていただくには、ふれあいがとても大切。だからお花見や誕生日会、敬老祝賀会など様々なイベントと毎週の様に訪問販売も実施しています。

### 食事サービス (含む治療食・特別食)

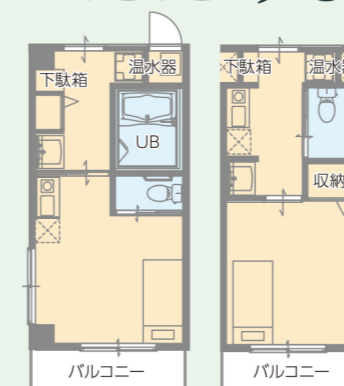
楽しく食事していただくために、旬の美味しさ、見た目の楽しさ栄養バランスにも様々な工夫をしています。治療食・特別食にも対応させていただきます。

## 好きなお部屋をお選びいただけます。

和室もご用意しております。  
ご夫婦での入居も可能です。

### 浴室付き居室

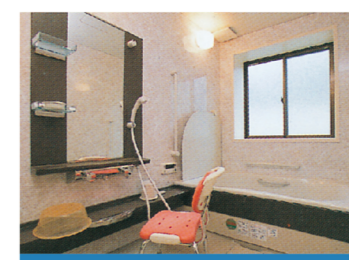
・クローゼット・トイレ  
・洗面台・バルコニー  
・ナースコールシステム  
・エアコン・バス  
・下駄箱・洗濯機置場  
・折りたたみ腰掛け



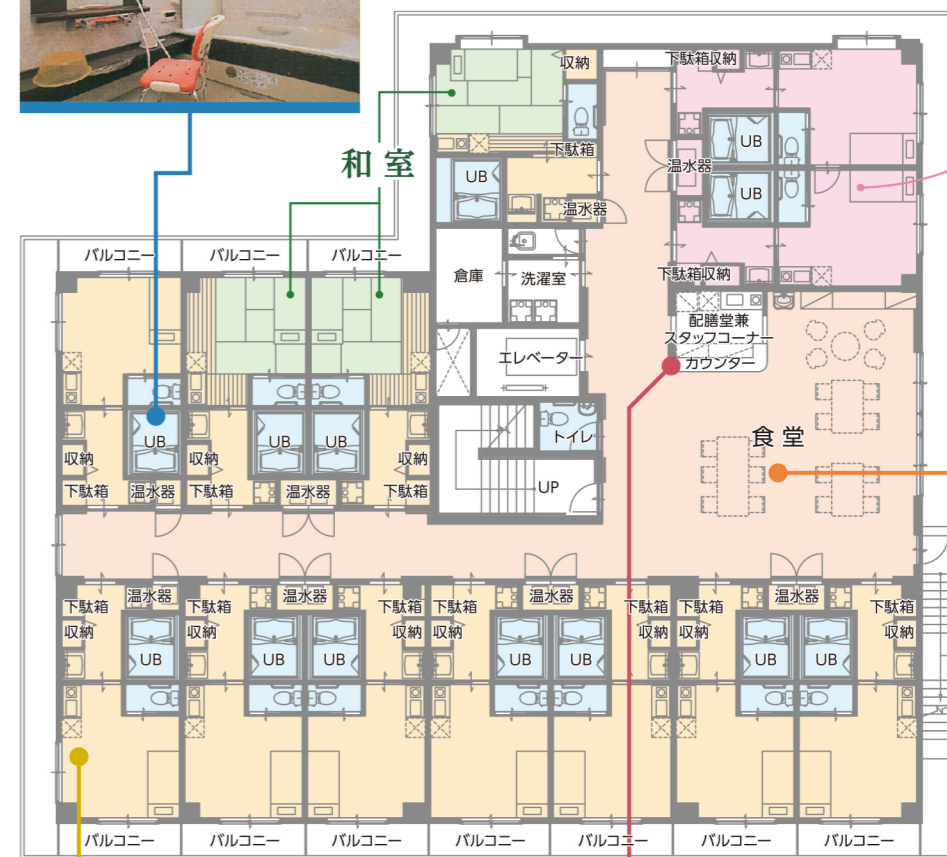
### 浴室なし居室

・クローゼット・トイレ  
・洗面台・バルコニー  
・ナースコールシステム  
・エアコン  
・下駄箱・洗濯機置場  
・折りたたみ腰掛け

各部屋に、  
ナースコールと同じ設備・  
エアコンを完備しています。



暖かいお風呂に入って一日の疲れを癒すのは、毎日を健康に過ごすためにとても大切です。全37室中30室に浴室を用意。どなたにも気兼ねなくお使いいただくことが可能です。



ご夫婦入居可能



一緒に食べる方の笑顔で食事が何倍にも美味しくなる、そんな触れあいの空間。皆様の交流の場としても活用いただけます。

### 2・3F間取図



お部屋の広さは、20.40m<sup>2</sup>~24.46m<sup>2</sup>(最多23.80m<sup>2</sup>15室)。大切なプライベート時間をおくつろぎいただけます。



各階にナースコールと同じ設備を装備し、スタッフが24時間常駐(夜間の職員体制:介護職員2名)していますので、お部屋でおひとりであらゆる時も、夜間も安心して過ごしていただけます。

1F部分には機械浴・事務所  
厨房や健康管理室などの  
設備がございます。

### 和室仕様

・クローゼット・トイレ  
・洗面台・バルコニー  
・ナースコールシステム  
・エアコン・バス  
・下駄箱・洗濯機置場  
・折りたたみ腰掛け

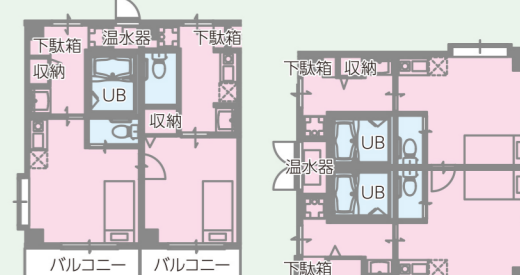


和室も  
ご用意しております。

### ご夫婦での入居も可能です。

### 夫婦室仕様

・クローゼット・トイレ  
・洗面台・バルコニー  
・ナースコールシステム  
・エアコン・バス  
・下駄箱・洗濯機置場  
・折りたたみ腰掛け



各階に1組づつ、室内に扉を設け、ふた部屋を往來することが出来ます。但しこちらの指定する部屋に限ります。

※夫婦でご使用でない場合は、通常の居室として使用することができます。この場合は、扉を設置しません。